

РЕГУЛЯТОРЫ ПОТОКА

2.4 Делители потока тип TQ и TV

Делители потока (тип TQ) делят (объединяют) общий поток, входящий (выходящий) в порт С. Распределение не зависит от рабочего давления в портах А и В и может быть разделено на равные или не равные составные части.

Делитель потока (тип TV) имеет приоритетное деление, т.е. поток входящий в порт С делится, где часть потока Q_A через порт А остается постоянной, а оставшийся поток Q_B выходит через порт В. Вскоре после того, как один из приводов остановится, поток будет направлен к другому с уменьшенным до минимума потоком (тип TQ) или полностью уменьшенным до утечек (тип TV). Возможно реализовать данное исполнение путем направления потока через предохранительный клапан.

Эти клапаны используются для тех применений, где один насос работает на два неравно нагруженных привода, которые должны двигаться синхронно и независимо (тип TQ), или если одному приводу необходим приоритетный поток (тип TV).

Особенности и преимущества:

- Хорошая точность деления потока

Области применения:

- Системы управления
- Синхронные цилиндры



Номенклатура:	Делитель потока, с или без приоритетного деления
Исполнение:	Одиночный клапан для трубного монтажа или для монтажа на плату
Регулирование:	Без регулировки
$p_{\max.}$:	300 ... 350 атм
$Q_{\max.}$:	75 ... 200 л/мин (общий расход)

Конструкция и пример заказа

TV3P - 2,0
TQ 32 - A - 3

Обозначение расхода

Исполнение (А - равное деление)

Основной тип, размер объекта

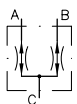
- Трубный монтаж (без обозначения)
- Монтаж на плату (P)

Тип TQ, размер объекта 2 - 5

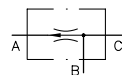
Тип TV, делитель потока с приоритетным разделением, размер объекта 3

Принцип действия

TQ
Трубный монтаж

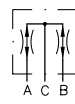


TV

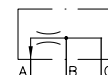


TQ.P

Клапан для монтажа на плату



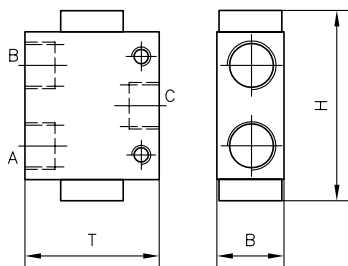
TV.P



Основные параметры и размеры

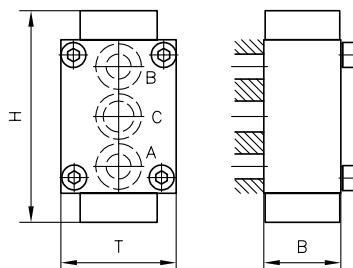
TQ...

Трубный монтаж



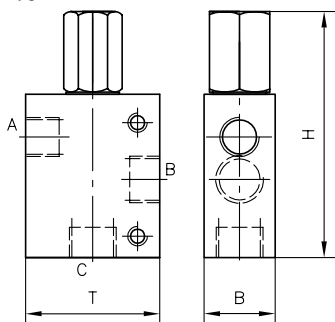
TQ.P

Клапан для монтажа на плиту



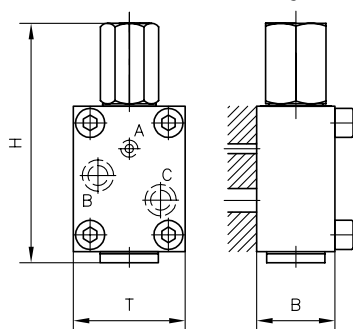
TV 3..

Трубный монтаж



TV 3P

Клапан для монтажа на плиту



	Q _{макс.} [л/мин]	p _{макс.} [атм]	Резьбовые порты ¹⁾			Размеры [мм]			m [кг]
			A	B	C	H	B	T	
TQ 2..	7,5 ... 70	350	G 1/4, G 3/8	G 1/4, G 3/8	G 3/8	79	30	50	0,6
TQ 3..	7,5 ... 70	350	G 3/8, G 1/2	G 3/8, G 1/2	G 1/2	85	30	60	0,6 ... 0,7
TQ 3P	7,5 ... 70	350	-	-	-	79	30	50	0,7
TQ 4	80 ... 120	350	G 1/2	G 1/2	G 3/4	110	40	60	1,5
TQ 4P	80 ... 120	350	-	-	-	110	40	60	1,6
TQ 5	140 ... 200	350	G 3/4	G 3/4	G 1	134	50	80	3,0
TQ 5P	140 ... 200	350	-	-	-	134	50	80	3,1
TV 3..	60	300	G 3/8	G 1/2	G 1/2	109	30	60	1,0
TV 3P	60	300	-	-	-	106	35	50	1,0

1) для версии для трубного монтажа