

РЕГУЛЯТОРЫ ПОТОКА

2.4 Дроссели и дроссели с обратными клапанами тип CQ, CQR и CQV

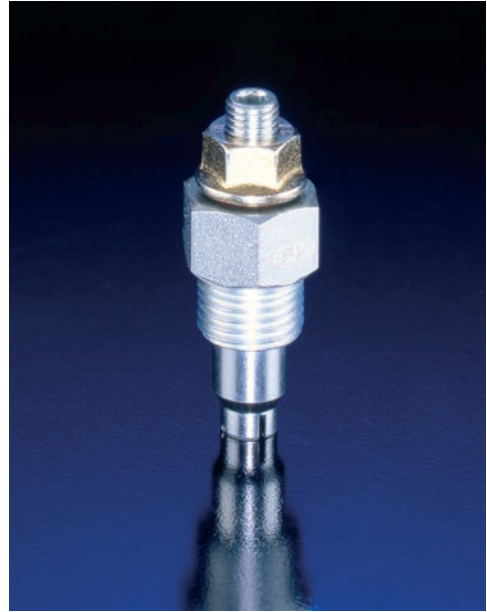
Дроссели (тип CQ, CQR и CQV) — это клапаны расхода, которые используются в гидравлических системах для контроля потока приводов одиночного и двойного действия. Эти клапаны имеют щелевой тип дросселя, что делает их менее чувствительными к минимальным загрязнениям, чем дроссели в исполнении кольцевого зазора. Функция обратного клапана типов CQR и CQV реализована посредством пластины в качестве элемента клапана, обеспечивая немедленное срабатывание. Стержень вала имеет двойное уплотнение, что позволяет регулировать без внешних утечек в случае, когда система под давлением.

Особенности и преимущества:

- Регулировка без внешних утечек даже под давлением
- Рабочее давление до 700 атм

Области применения:

- Регулирование скорости в гидравлических подъемных устройствах



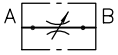
Номенклатура:	Дроссель Дроссель с обратным клапаном
Исполнение:	Ввертный (картриджный) клапан
Регулирование:	С помощью инструмента Ручная регулировка
Р_{макс.}:	700 атм
Q_{макс.}:	50 л/мин

Конструкция и пример заказа

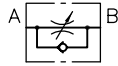
CQV 2	- D	- 1/4	
			Одиночный соединительный блок
			■ для прямого трубного монтажа (1/4, 3/8)
			■ Монтаж на плиту (только в комбинации с типом CQ и CQV)
			Регулирование во время работы
			■ Без обозначения = с заводской регулировкой
			■ D = с помощью поворотной рукоятки (с контргайкой)
			■ D3 = с помощью поворотной рукоятки, диаметр 35 мм (без контргайки)
Основной тип, размер объекта	Тип CQ, тип CQR, тип CQV, размер объекта 2		Имеют щелевой тип дросселя, по выбору без или с встроенным обратным клапаном
			■ Версия с диапазоном точной регулировки (размер объекта 22)
			■ Версия с компенсатором давления (функция регулировки потока)

Принцип действия

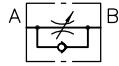
CQ 2, CQ 22



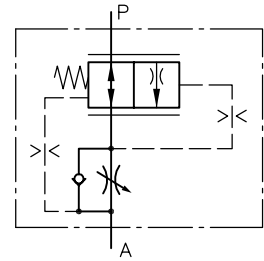
CQR 2, CQR 22



CQV 2, CQV 22

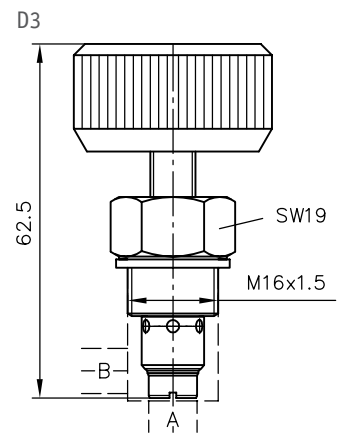
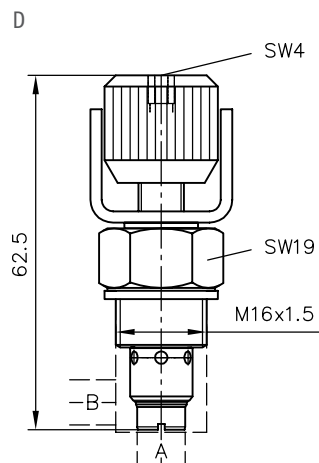
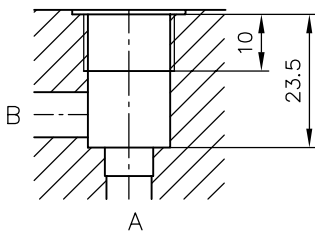
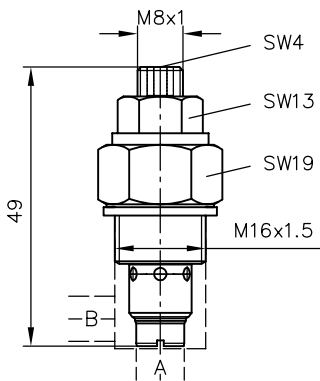


CQ 2 - P - DW



Основные параметры и размеры

CQ 2., CQR 2., CQV 2.



	Q _{макс.} [л/мин]	P _{макс.} [атм]
CQ 2 / CQ 22	50 / 20	700
CQR 2 / CQR 22		
CQV 2 / CQV 22		